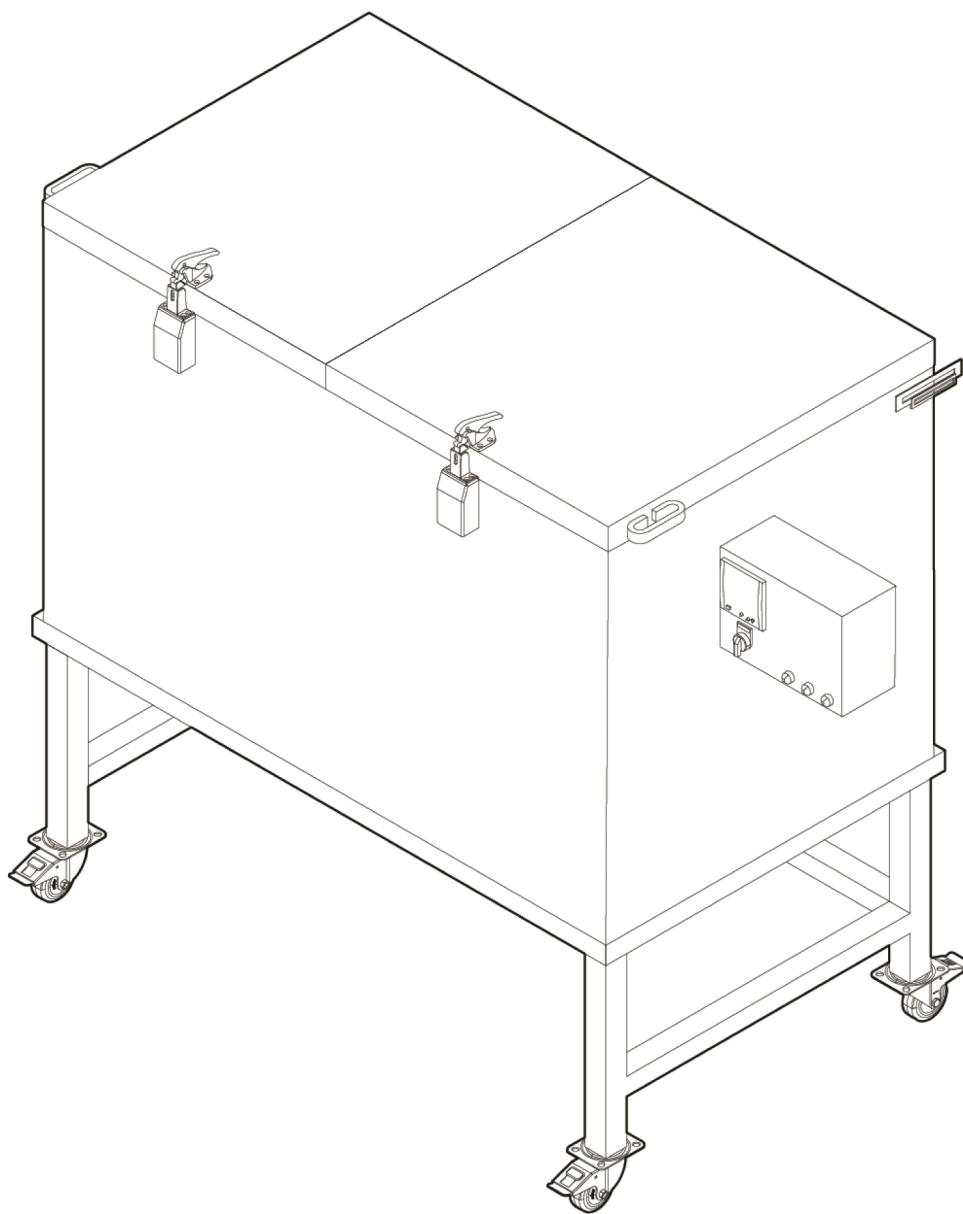


SDF-250



Návod k používání



EU DECLARATION OF CONFORMITY

According to
The Low Voltage Directive 2014/35/EU, entering into force 20 April 2016
The Machinery Directive 2006/42/EC, entering into force 17 May 2006

Type of equipment
Electrode Oven

Type designation
PSE-5, PSE-10, SDE-50, SDE-100, SDE-250, SDF-50, SDF-250

Brand name or trademark
ESAB

Manufacturer or his authorised representative
Name, address, and telephone No:
ESAB Group Inc.
2800 Airport Road, Denton, TX 76207
Phone: 1-800-372-2123

The following harmonised standard in force within the EEA has been used in the design:

EN 60335-2-36 Electrical appliances – Safety Part 2-36: Particular requirements for commercial electric cooking ranges, ovens, hobs and hob elements.
EN 60204-1:2018 Safety of machinery – Electrical equipment of machines – Part 1: General requirements.
EN ISO 12100 Safety of machinery – General principles of design – Risk assessment and risk reduction

Additional Information:

Restrictive use, Class A equipment, intended for use in location other than residential.

By signing this document, the undersigned declares as manufacturer, or the manufacturer's authorised representative established within the EEA, that the equipment in question complies with the safety requirements stated above.

Date

Signature

Position

2023-02-08

Carlos De Lima

Global R&D Standards Expert

CE 2023

1	BEZPEČNOST	4
1.1	Vysvětlení symbolů	4
1.2	Bezpečnostní opatření	4
2	ÚVOD	4
2.1	Použití a účel trouby	4
3	TECHNICKÉ ÚDAJE	5
4	INSTALACE	5
4.1	Obsluha	5
	OBJEDNACÍ ČÍSLA	6
	SCHÉMA ZAPOJENÍ	7
	OBJEDNÁVÁNÍ NÁHRADNÍCH DÍLŮ	8

1 BEZPEČNOST

1.1 Vysvětlení symbolů

V tomto návodu se symboly používají v následujícím významu: Znamená Pozor! Buďte pozorní!



NEBEZPEČÍ!

Označuje bezprostřední nebezpečí. Pokud se mu nevyhnete, povede k okamžitému a vážnému zranění osob nebo smrti.



VAROVÁNÍ!

Označuje potenciální nebezpečí, které může vést ke zranění osob nebo smrti.



UPOZORNĚNÍ!

Označuje nebezpečí, které může vést k méně závažnému zranění osob.



VAROVÁNÍ!

Před používáním si přečtěte návod k obsluze a snažte se mu porozumět, řiďte se všemi výstražnými štítky, bezpečnostními předpisy zaměstnavatele a bezpečnostními listy (SDS).



1.2 Bezpečnostní opatření



ÚRAZ ELEKTRICKÝM PROUDEM – může způsobit smrt

- Nedotýkejte se elektrických dílů pod napětím nebo elektrod holou kůží, vlhkými rukavicemi nebo vlhkým oděvem.
- Izolujte se od země a svařovaného předmětu.
- Dbejte na bezpečnou pracovní polohu.



NEBEZPEČÍ POŽÁRU

- Troubu nepoužívejte, pokud je napájecí šňůra poškozená nebo pokud se v troubě vyskytují neobvyklé odchylky teploty (nedoporučuje se dle návodu/listu s pokyny), protože by mohlo dojít k požáru.
- Zajistěte, aby se v blízkosti nenacházely žádné hořlavé materiály.



HORKÝ POVRCH - díly mohou způsobit popáleniny

- Nedotýkejte se dílů holými rukama.
- Před manipulací se zařízením nebo prací s ním nechte zařízení vychladnout.
- Pro práci s horkými díly používejte vhodné nástroje nebo izolační svářecí rukavice, aby nedošlo k popálení.

2 ÚVOD

2.1 Použití a účel trouby

Řada sušicích a skladovacích pecí **SDF-250** přináší velké skříně s regulací teploty zajišťující tavení svařovacího prášku v typickém průmyslovém uspořádání. Jsou navrženy pro pohodlné horní plnění a odstraňování svařovacího tavidla zdola. Snadno použitelný digitální regulátor nastavuje a reguluje teplotu v širokém rozsahu pro pečení, sušení a skladování. Elektrická topná tělesa zapuštěná do stěn rovnoměrně ohřívají tavidlo bez nutnosti míchání tavidla nebo jeho otáčení. Silná izolace, robustní

průmyslová konstrukce, vnější povrchy s elektrostatickým nátěrem a těžká uzamykatelná kolečka dělají z těchto trub skvělou investici do dlouhodobého a snadného použití.

3 TECHNICKÉ ÚDAJE

	SDF-250
Kapacita	250 kg (551 liber)
Napětí	3 fáze 380–415 V.
Frekvence	50/60 Hz
Výstup	7500 W
Teplota	Digitální termostat, až 400 °C (752 °F)
Vnější rozměry (D*Š*V, cm)	162 × 82 × 145
Hmotnost (bez elektrod)	230 kg (507 liber)



POZOR!

Teplotu ohřevu trouby lze nastavit v rozmezí od teploty okolního prostředí do 400 °C.

4 INSTALACE



POZOR!

Ověřte, že technické specifikace na produktu odpovídají elektrickému napájení ve vaší síti.

Zkontrolujte napětí, informace o frekvenci a dále zkontrolujte, zda se nevyskytuje žádná závada, která by ovlivnila provoz produktu.

4.1 Obsluha

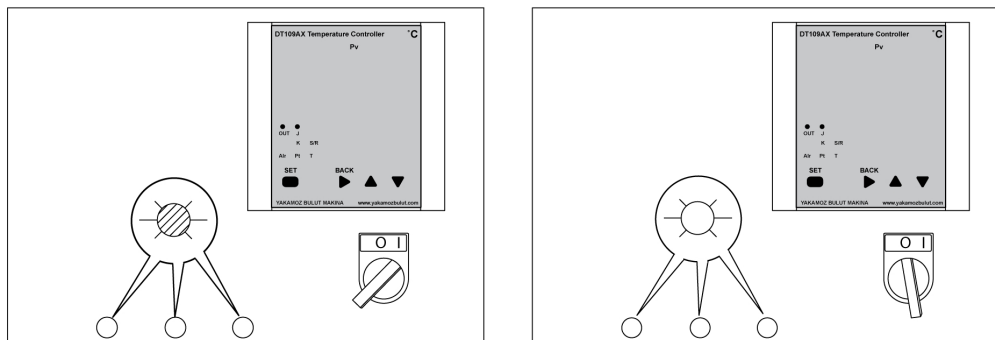


VAROVÁNÍ!

Pokud se trouba nepoužívá, otočte knoflík napájení do polohy „O“ a odpojte zástrčku napájecí šňůry ze zásuvky.

- Zapojte zástrčku napájecí šňůry do zásuvky, jak je doporučeno v technických informacích. Zkontrolujte, že elektrická zásuvka odpovídá typu elektrické zástrčky trouby.
- Zamkněte dvířka po naplnění požadovaným množstvím tavidla (až 250 kg).
- Zamkněte dvířka.
- Na ovládacím panelu trouby přepněte knoflík napájení do polohy „I“.

- Jakmile je napájení zapnuto, svítí v závislosti na typu trouby buďto 1Φ jedna zelená kontrolka, nebo 3Φ tři zelené kontrolky. Pokud kontrolky nespíví, zkontrolujte připojení napájení. Viz následující obrázek.



- Nastavení požadované teploty
 - Po zapnutí jednotky se na displeji regulátoru zobrazí aktuální teplota a nastavená hodnota.
 - Chcete-li nastavit jinou teplotu, stiskněte a podržte tlačítko SET (Nastavit) po dobu 2 sekund. Pomocí tlačítek nahoru a dolů nastavte požadovanou teplotu. Jakmile se na displeji regulátoru zobrazí požadovaná teplota, stiskněte znovu tlačítko SET (Nastavit).
 - Trouba se nyní automaticky zahřeje nebo ochladí na nastavenou teplotu. Po dosažení nastavené teploty se trouba automaticky vypne. Zelená kontrolka se také vypne.
- Chcete-li použít svařovací prášek, umístěte pod výstup trouby kbelík o objemu 5 galonů. Zatažením za dolní rameno vysypte prášek do kbelíku. Když je kbelík plný nebo bylo odebráno dostatečné množství tavidla, zatlačte rameno zpět.
 - Otevřete a uvolněte vypouštěcí ventil na horní straně, aby se při otevírání předních dvířek nevyvalil horký kouř/

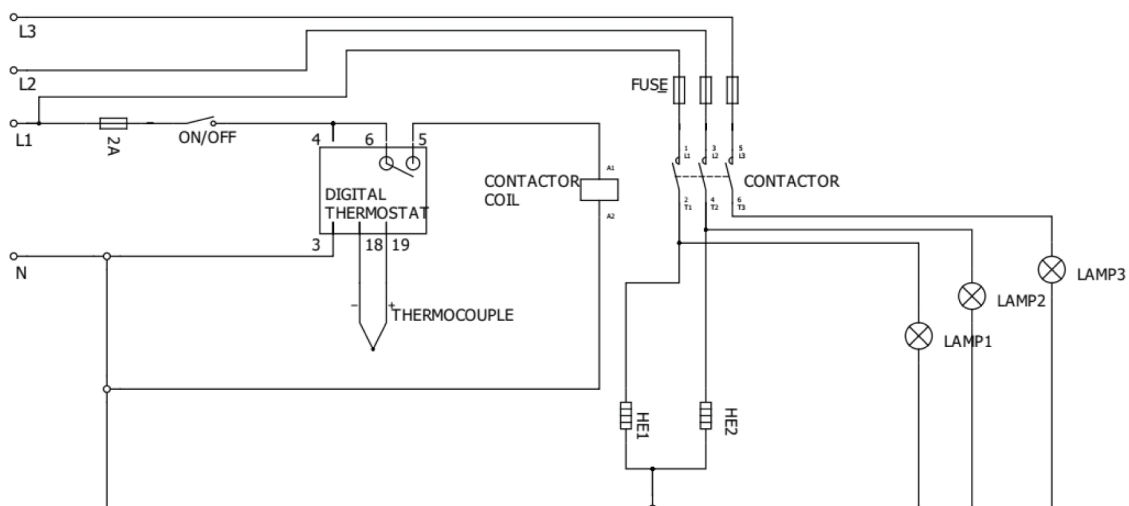
PŘÍLOHA

OBJEDNACÍ ČÍSLA

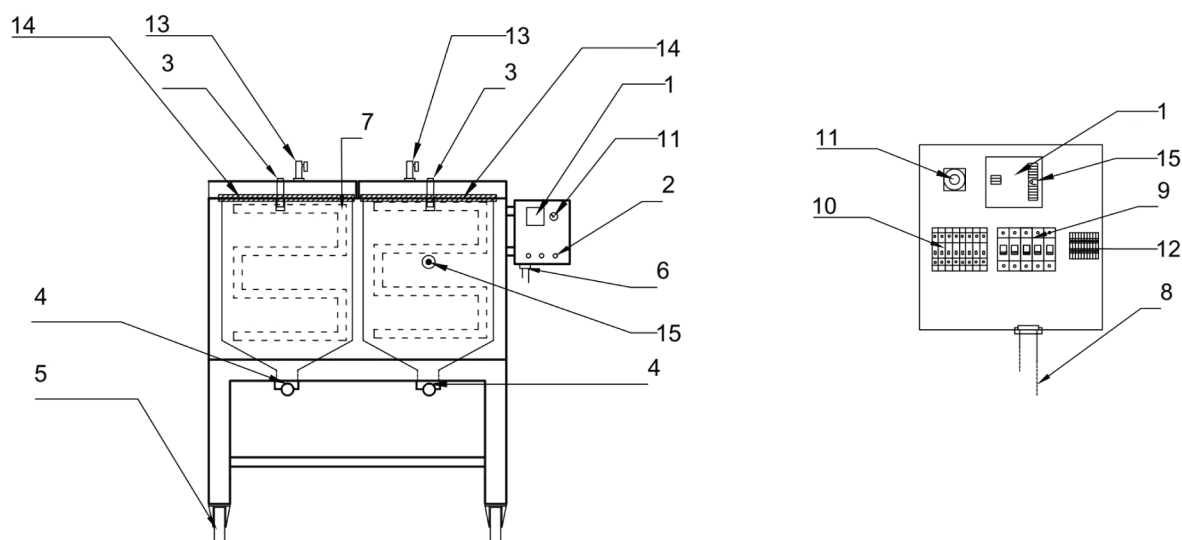
Ordering number	Denomination	Type	Notes
0700 100 000	Stationary submerged arc welding powder drying oven	SDF-250	Three phase 380-415 V AC 50/60 Hz

Technická dokumentace je k dispozici prostřednictvím Internetu na stránkách www.esab.com

SCHÉMA ZAPOJENÍ



OBJEDNÁVÁNÍ NÁHRADNÍCH DÍLŮ



Item no.	Qty.	Ordering number	Description	Notes
1	1	0700 100 002	Digital thermostat	DT-109A
2	3	0700 100 003	Signal lamp	220 V
	3	0700 100 004	Signal lamp	110 V
3	1	0700 100 006	Door handle	
4	1	0700 100 07	Puller arm	
5	2	0700 100 008	Castors without brake	Back
	2	0700 100 009	Castors with brake	Front
6	1	0700 100 031	Cable gland	
7	2	0700 100 011	Heating element	220 V
	2	0700 100 012	Heating element	110 V
8	1	0700 100 013	Power cable with plug	CEE 5x32 A 400 V plug
	1	0700 100 014	Power cable with plug	110 V
9	1	0700 100 015	Fuse (automatic)	10 A
	1	0700 100 016	Fuse (automatic)	2 A
10	1	0700 100 017	Contactor 220V UNI	220 V
	1	0700 100 023	Contactor 110C UNI	110 V
11	1	0700 100 018	Power switch	
12	1	0700 100 019	Terminal	
13	1	0700 100 020	Air valve	
14	1	0700 100 164	Fiberglass wick	SDF-250
15	1	0700 100 165	Thermocouples	



A WORLD OF PRODUCTS AND SOLUTIONS.



Kontaktní informace naleznete na adrese <http://esab.com>

ESAB AB, Lindholmsallén 9, Box 8004, 402 77 Gothenburg, Sweden, Phone +46 (0) 31 50 90 00

manuals.esab.com



CE

